

Conférence de presse du président de la République

**Présentation
de la présidence française
du Conseil de l'Union
européenne**

Édito

Nous vivons un moment européen. Face aux défis sanitaires et économiques, à l'affirmation de puissances hostiles, ou au dérèglement climatique, la meilleure réponse est européenne. Notre Union ne réussit jamais aussi bien que lorsqu'elle défend ses valeurs et ses intérêts : la crise de la Covid-19 et ses conséquences sont venues le montrer une nouvelle fois.

Dans cette crise, l'Europe a su faire face, fidèle à son modèle. Aucun espace politique n'a autant vacciné sa population, tout en faisant don du plus grand nombre de vaccins au monde, et aucun autre n'a protégé autant ses citoyens du chômage et des faillites. Les droits ont été respectés, les lois votées par des parlements élus, les juges ont contrôlé ces décisions. La solidarité et la démocratie, voilà le modèle européen.

Le 1^{er} janvier et pour six mois, la France présidera le Conseil de l'Union européenne. La responsabilité de faire aboutir des projets et des lois pour l'Europe est d'abord une fierté. Celle de pouvoir dire : « nous agissons en Européens ».

Par ses mots et ses actions, la France prépare ce semestre depuis 2017. Parce que les Européens ne reprochent plus à l'Europe d'en faire trop, mais de ne pas faire assez, l'Union déploie depuis quatre ans un agenda de souveraineté. En matière économique avec l'endettement commun, écologique avec la neutralité carbone pour 2050, de défense avec le premier budget militaire commun, sociale avec la révision du travail détaché, l'Europe reprend déjà son destin en main.

Cet agenda pour une Europe souveraine sera accéléré avec la présidence française. L'Europe doit être au rendez-vous des grands défis économiques, éducatifs, migratoires ou militaires. La présidence française doit être un moment de vérité pour la régulation et la responsabilisation des plateformes numériques, le prix carbone aux frontières européennes sur les produits importés, sur les salaires minimums, sur notre relation avec l'Afrique.

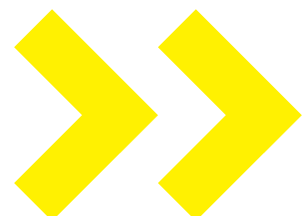
La présidence du Conseil de l'Union européenne sera aussi un moment national. Parler d'Europe, en bien, en mal, dire ce qui lui manque, s'entendre sur ce qu'elle doit faire : voilà ce à quoi nous devons nous employer collectivement dans les prochains mois. Des centaines d'événements, conférences, ateliers artistiques, débats, films, actions collectives seront organisés partout sur le territoire afin que chacun d'entre nous puisse porter, dans sa vie quotidienne, un bout d'Europe.

La présidence française sera enfin un moment de projection. L'urgence du moment mais aussi le sens de l'avenir en ouvrant, dans le sillage de la Conférence sur l'avenir de l'Europe, de nouveaux chantiers européens : pour la jeunesse, sur la défense de nos démocraties et de nos valeurs, pour renforcer le sentiment d'appartenance à une culture et une histoire européennes que nous avons en partage.

C'est cette fierté et cette ambition que je veux porter, au nom des Français, pour les Européens.



Emmanuel Macron
Président de la République française



Sommaire

6

La PFUE expliquée

- 6 Qu'est-ce que la PFUE ?
- 12 Comment fonctionne l'Union européenne ?
- 13 Quelles conséquences auront les élections de 2022 sur la PFUE ?
- 13 Quels sont l'emblème et la devise de la PFUE ?

14

La PFUE 2022

- 15 L'agenda de souveraineté depuis la Sorbonne
- 16 La PFUE en trois textes emblématiques et concrets : numérique, climat, social
- 17 L'Europe que nous voulons pour 2030 : investissement, valeurs, jeunesse, culture, santé
- 18 La PFUE cherchera à répondre aux attentes des citoyens

20

Les événements de la PFUE

- 21 Où se tiendront les événements de la PFUE ?
- 24 Quelle sera la programmation culturelle de la PFUE ?

26

Une PFUE exemplaire

- 27 Le cadre de référence développement durable
- 29 Mécénat
- 30 Accessibilité

32

Informations presse

- 33 Site internet et réseaux sociaux de la PFUE
- 34 Accréditation des médias
- 34 Diffuseur hôte (TDH)

La PFUE **expliquée**

**Pour la première fois
depuis 13 ans, la France
prendra le 1^{er} janvier 2022
la présidence du Conseil
de l'Union européenne.**

**Relance, puissance
et appartenance seront
au cœur de notre action.**

Qu'est-ce que la PFUE ?

En quoi consiste la présidence du Conseil de l'Union européenne ?

Chaque État membre assure, par rotation, la présidence du Conseil de l'Union européenne pendant six mois. La présidence du Conseil organise et préside les réunions, élabore des compromis, rend des conclusions et veille à la cohérence et à la continuité du processus de décision. Elle veille à une bonne coopération entre tous les États membres et assure les relations du Conseil avec la Commission et le Parlement européens.

Qu'est-ce que le Conseil de l'Union européenne ?

Aussi appelé « Conseil des ministres de l'Union européenne » ou « Conseil », le Conseil de l'Union européenne réunit les ministres des États membres de l'Union européenne par grandes politiques européennes. Il est, avec le Parlement européen, le co-législateur de l'Union européenne.

Concrètement, les ministres présideront neuf formations du Conseil de l'UE :

- affaires générales ;
- affaires économiques et financières ;
- justice et affaires intérieures ;
- emploi, politique sociale, santé et consommateurs ;
- compétitivité (marché intérieur, industrie, recherche et espace) ;
- transport, télécommunications et énergie ;
- agriculture et pêche ;
- environnement ;
- éducation, jeunesse, culture et sport.

Le Conseil des affaires étrangères est présidé par le Haut représentant de l'Union pour les affaires étrangères et la politique de sécurité, qui est actuellement M. Josep Borrell.

Le Conseil détient également des compétences en matière budgétaire : il établit le budget annuel européen avec le Parlement.

Enfin, le Conseil adopte certaines décisions, ainsi que des recommandations non contraignantes, conclut les accords internationaux de l'Union et nomme les membres de certaines institutions (Cour des comptes, Comité économique et social européen, Comité des régions).

Les délibérations et les votes du Conseil sur des actes législatifs sont publics.

Le Conseil de l'UE ne doit pas être confondu avec le Conseil européen qui réunit les chefs d'État et de gouvernement des États membres. Le Conseil européen définit les orientations et les priorités politiques générales de l'Union européenne. Son président actuel est M. Charles Michel.

Le Conseil de l'UE ne doit pas non plus être confondu avec le Conseil de l'Europe, qui est une organisation intergouvernementale constituée de 47 États membres. Créée en 1949, elle a vocation à promouvoir le développement des droits de l'Homme, la démocratie et l'État de droit. Son siège est à Strasbourg et sa secrétaire générale est Mme Marija Pejčinović Burić.

Quelles sont les fonctions de la présidence du Conseil de l'Union européenne ?

La présidence organise les travaux législatifs du Conseil, dont elle fixe l'ordre du jour. Elle veille au bon déroulement des travaux du Conseil.

Elle a deux missions principales :

1. Planifier et présider les sessions du Conseil et les réunions de ses instances préparatoires

La présidence préside les sessions des différentes formations du Conseil (à l'exception du Conseil « affaires étrangères ») et les réunions des instances préparatoires du Conseil, au premier rang desquelles figure le comité des représentants permanents (appelé COREPER) ainsi que les groupes de travail sur l'ensemble des politiques européennes, réunissant les représentants des États membres.

2. Représenter le Conseil dans les relations avec les autres institutions de l'Union européenne

La présidence représente le Conseil dans les relations avec les autres institutions de l'Union, en particulier avec la Commission et le Parlement européens. Elle défend les positions du Conseil dans les négociations législatives avec le Parlement européen.

La présidence travaille en étroite coordination avec le président du Conseil européen et le Haut représentant de l'Union pour les affaires étrangères et la politique de sécurité.

Quel est le calendrier des présidences ?

Le Conseil est présidé par chaque État membre pour six mois (de janvier à juin et de juillet à décembre), à tour de rôle selon un ordre préétabli. Le calendrier s'organise comme suit en ce moment et pour les prochaines années :

SLOVÉNIE

JUILLET - DÉCEMBRE
2021

FRANCE

JANVIER - JUIN
2022

RÉPUBLIQUE TCHÈQUE

JUILLET - DÉCEMBRE
2022

SUÈDE

JANVIER - JUIN
2023

ESPAGNE

JUILLET - DÉCEMBRE
2023

BELGIQUE

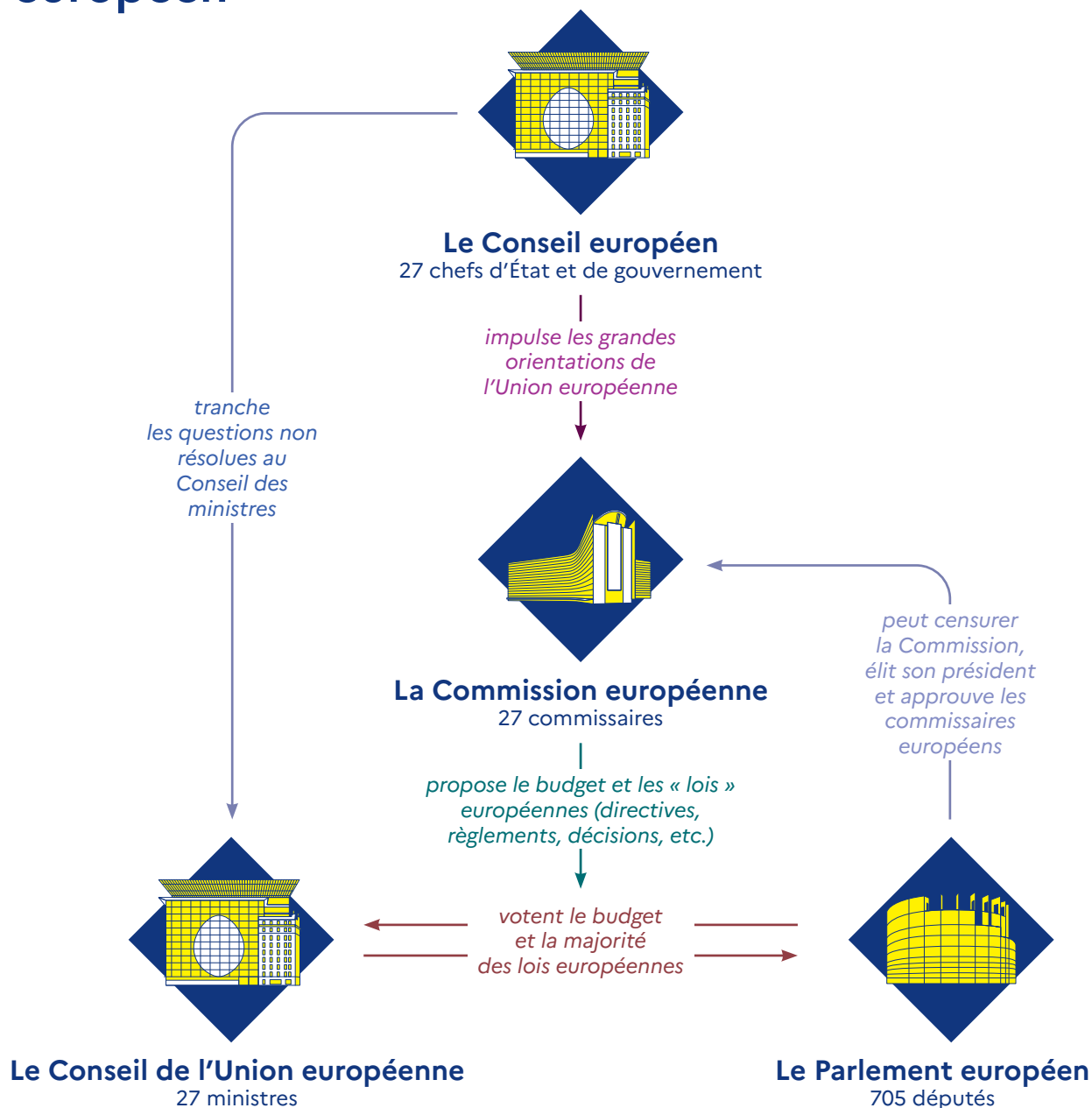
JANVIER - JUIN
2024

Depuis 1958, la France a déjà présidé à 12 reprises le Conseil de l'Union européenne.

Comment fonctionne l'Union européenne ?

Introduite par le Traité de Maastricht sous le terme de « **codécision** », la « procédure législative ordinaire » est aujourd'hui le mode décisionnel le plus courant pour adopter la législation de l'UE. Elle met le Parlement européen et le Conseil sur un pied d'égalité pour adopter les nouvelles législations européennes dans la majorité des domaines.

Le processus décisionnel européen



Quelles conséquences auront les élections de 2022 sur la PFUE ?

L'élection présidentielle (10 et 24 avril 2022) et les élections législatives (12 et 19 juin 2022) se dérouleront pendant la PFUE. **Ce n'est pas la première fois** : en 1995, l'élection présidentielle avait déjà eu lieu pendant la présidence française du Conseil de l'UE. La PFUE se déroulera dans le respect des périodes de réserve électorale.

Quels sont l'emblème et la devise de la PFUE ?

L'emblème est celui d'une Europe tournée vers le progrès, qui avance, fière et forte.

Bâti sur les initiales de l'Union européenne, il affirme son identité, en lettres, en couleurs et en symboles. Le drapeau tricolore et les étoiles européennes s'unissent en un alliage harmonieux et dynamique.

En forme de flèche, le E de l'Europe indique la direction que nous souhaitons donner à l'Union, notre détermination à aller de l'avant, ensemble.

La devise : relance, puissance, appartenance

Nous vivons un « moment européen ». Face à la crise sanitaire, l'affirmation de puissances agressives ou le dérèglement climatique, la meilleure réponse est européenne. Elle en est la traduction :

- la **relance** et le renforcement économique pour permettre à l'Europe de réussir les transitions écologique et numérique ;
- la **puissance** pour défendre et promouvoir nos valeurs et nos intérêts ;
- l'**appartenance** pour construire et développer un imaginaire européen commun : par la culture, nos valeurs partagées, notre histoire commune.

La PFUE

2022

L'agenda de souveraineté depuis la Sorbonne

La majorité des citoyens européens ne reproche plus à l'Europe d'en faire trop, mais de ne pas en faire assez. C'est le cas en matière de santé, de transition écologique, de transition numérique, de politiques sociales, de sécurité et de défense ou de migrations.

En 2017, avec le discours de la Sorbonne, le président de la République a proposé à nos partenaires européens un « agenda de souveraineté », c'est-à-dire la capacité de l'Europe à exister dans le monde pour y défendre nos valeurs et nos intérêts.

Cet agenda pour une Europe souveraine est déployé depuis quatre ans :

➤ **En matière de transition écologique**, l'Europe a adopté la neutralité carbone pour 2050, consacre désormais un tiers de son budget à la lutte contre le réchauffement climatique, et a mis en place la Banque pour le Climat.

➤ **En matière numérique**, la réforme du droit d'auteur et le retrait des contenus terroristes en ligne ont été votés, et la régulation et la responsabilisation des plateformes seront bientôt une réalité.

➤ **En matière sociale**, la première décision a été de faire réviser le détachement selon le principe « à travail égal, salaire égal, sur un même lieu ».

➤ **En matière de défense**, l'Europe a mis en œuvre son premier budget militaire commun et l'initiative européenne d'intervention, et nous développons en franco-allemand le char du futur et l'avion de combat du futur.

➤ **En matière économique**, un plan de relance historique assis sur un emprunt européen commun a permis à l'Europe de faire face à la crise. De plus, l'Europe se dote progressivement des instruments de protection commerciale pour ne plus être les naïfs de la mondialisation.

La PFUE en trois textes emblématiques et concrets : numérique, climat, social

De nombreuses lois européennes seront négociées ou adoptées au cours de la présidence française.

En voici trois exemples :

Numérique

Notre priorité sera la régulation économique et la responsabilisation des plateformes numériques, notamment face aux discours de haine, avec la législation sur les services et les marchés numériques (DSA et DMA).

Transition écologique

Notre priorité sera la création d'un prix carbone aux frontières de l'UE sur les produits importés. C'est une question d'efficacité économique et écologique.

Social

Notre priorité sera d'établir une législation européenne sur les salaires minimum.

L'Europe que nous voulons pour 2030 : investissement, valeurs, jeunesse, culture, santé

La présidence française permettra
de préparer l'Europe de demain.
Nous jetterons les bases de
changements profonds.

1

Un **nouveau modèle
de croissance et d'investissement**
pour l'Union européenne
et la zone euro.

2

Les valeurs européennes,
avec des instruments
de **protection**
de nos **démocraties**.

3

La **jeunesse**,
avec l'élargissement d'Erasmus.

4

La **culture**,
avec une « Académie d'Europe »
réunissant une centaine
d'intellectuels des 27 pays et
de toutes disciplines pour éclairer
le débat européen.

5

La **santé**,
avec une vraie agence de
recherche commune et des grands
plans de recherche, par exemple
sur Alzheimer.

La PFUE cherchera à répondre aux attentes des citoyens

Proposée par la France en 2019 et lancée le 9 mai 2021 à Strasbourg par le président de la République, aux côtés des présidents du Parlement européen et du Conseil européen et de la présidente de la Commission européenne, la **Conférence sur l'avenir de l'Europe** a ouvert un nouvel espace de débat aux citoyens européens, afin qu'ils puissent contribuer à définir l'horizon politique de l'Europe pour les années et décennies à venir. Les citoyens peuvent exprimer leurs souhaits et leurs attentes sur la plateforme **futureu.europa.eu**, au sein des panels transnationaux et dans le cadre des nombreux événements organisés dans les 27 États membres.

En France, le Gouvernement a mis en place deux dispositifs. 18 conférences regroupant des citoyens tirés au sort ont été organisées dans l'ensemble des régions, en métropole et en outremer, et une large consultation en ligne a été menée auprès de 50 000 jeunes Français. La contribution finale de ces débats nationaux a été remise au Gouvernement fin novembre 2021.

Les recommandations formulées par les citoyens, en France et en Europe, nourrissent les priorités de la présidence française du Conseil de l'Union européenne. Les travaux de la Conférence sur l'avenir de l'Europe se concluront au printemps 2022, pendant la PFUE. Les citoyens seront informés des suites qui leur seront donnés.

Les événements de la PFUE

Où se tiendront les événements de la PFUE ?

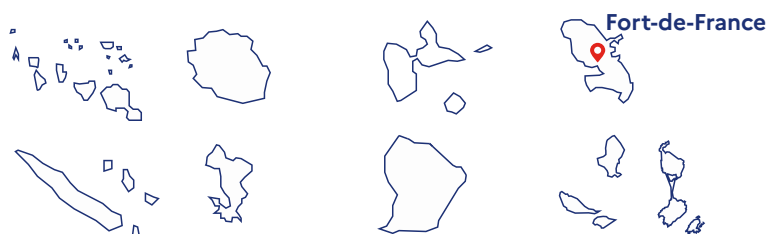
Tout au long de la présidence française du Conseil de l'Union européenne, près de 400 événements se tiendront partout en France.

Il s'agira d'un sommet (réunion informelle des chefs d'État et de gouvernement), de réunions ministérielles informelles, de conférences, séminaires ou colloques et de réunions de fonctionnaires et d'experts.

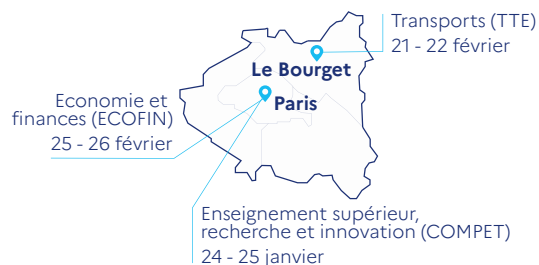
Organisés dans une grande diversité de villes, ces temps forts contribueront à faire connaître l'action de l'Union européenne auprès des citoyens français sur l'ensemble du territoire et à promouvoir l'image, la culture et le patrimoine de notre pays en Europe.



Outre-mer



Île-de-France



 Réunions ministérielles informelles

 Conférences ministérielles

Les rendez-vous présidentiels de la PFUE

JANVIER

▼ **6 et 7 janvier**
Accueil du Collège des Commissaires européens à Paris

▼ **19 janvier**
Discours de présentation des priorités de la Présidence française du Conseil de l'Union européenne devant le Parlement européen à Strasbourg

FÉVRIER

▼ **11 février**
Sommet « Un Océan » à Brest

▼ **17 et 18 février**
Sommet des dirigeants de l'Union européenne et de l'Union africaine à Bruxelles

MARS

▼ **10 et 11 mars**
Sommet des 27 chefs d'État et de gouvernement sur le « nouveau modèle européen de croissance et d'investissement » en France

▼ **24 et 25 mars**
Conseil européen à Bruxelles

MAI

▼ Clôture de la Conférence sur l'avenir de l'Europe

JUIN

▼ Conférence sur les Balkans occidentaux

De nombreuses réunions auront aussi lieu à Bruxelles et Luxembourg, telles que les Conseils européens, les réunions formelles du Conseil, ainsi que le comité des représentants permanents (COREPER) et le comité politique et de sécurité (COPS).

Quelle sera la programmation culturelle de la PFUE ?

La culture aura une place centrale dans le programme de la présidence française du Conseil de l'Union européenne.

Pour faire vivre l'Europe de la culture et réunir les citoyens européens autour de projets communs, une ambitieuse programmation culturelle et artistique, portée par le ministère de la Culture et l'Institut français, a été imaginée avec toute une série d'initiatives dédiées à la jeunesse européenne.

Le réseau culturel, piloté par le ministère de l'Europe et des Affaires étrangères, a été particulièrement mobilisé.

Nous voulons accompagner la dimension institutionnelle de notre présidence par une dimension culturelle, pour mieux incarner ce qui lie les Européens et renforcer notre sentiment d'appartenance à l'Europe. Cette action prendra la forme de :

➤ l'association de 27 écrivains européens, décrivant « leur » Europe dans un ouvrage coordonné par Olivier Guez (« Le Grand Tour. Autoportrait de l'Europe par ses écrivains ») ;

➤ la participation de jeunes artistes réunis à Paris pour définir les nouveaux symboles de l'Europe (l'Eurofabrique au Grand Palais éphémère entre le 7 et le 10 février 2022) ;

➤ l'association d'universitaires, pour nourrir la réflexion à long terme, formaliser des idées et donner de la profondeur à l'exercice institutionnel (travail du groupe de réflexion coordonné par Thierry Chopin) ;

➤ la valorisation des cafés d'Europe, reflet de la culture européenne selon George Steiner (projet « Café Europa 2022 ») ;

➤ la mise à l'honneur de la musique dans sa dimension festive (concert de DJ Canitrot) et éducative (Orchestre Démos à la Philharmonie de Paris du 20 au 27 février 2022) ;

➤ l'élaboration d'une œuvre chorégraphique, accompagnée d'un tutoriel pour permettre aux Européens de partager une danse (Angelin Preljocaj) ;

➤ l'accès de tous aux plus grandes œuvres européennes grâce au déploiement du dispositif « Micro-folie » enrichi des collections des institutions culturelles européennes ;

➤ l'utilisation de la bande dessinée comme outil pédagogique (exposition « l'Europe en BD »).

Pour en savoir plus : europe2022.fr

Une PFUE exemplaire

Le cadre de référence développement durable

La présidence française du Conseil de l'Union européenne se traduira par l'organisation de près de 400 événements. Afin de limiter leurs effets sur l'environnement, notamment en termes d'émissions de gaz à effet de serre, de production de déchets ou encore d'utilisation des ressources, la France s'engage à une présidence exemplaire et neutre en carbone à travers une organisation respectueuse de l'environnement.

Un cadre de référence en matière de développement durable a été défini. Il s'articule autour de neuf engagements :

1

Une présidence neutre en carbone : éviter, réduire, compenser

6

Opter pour une utilisation raisonnée des ressources

2

Sensibiliser, former, informer

7

Choisir une alimentation durable et favoriser la production locale

3

Évaluer et assurer la transparence

8

Vers une mobilité durable

4

Inclure tous les publics

9

Réduire, réutiliser, recycler

5

Éco-concevoir les événements

La présidence française du Conseil de l'Union européenne a décidé de ne pas recourir au soutien du secteur privé, sauf pour atteindre l'objectif prioritaire d'**organiser une présidence neutre en carbone** (méthodologie « net zéro carbone ») et **préserver le climat**. Le transport étant le principal responsable d'émissions de gaz à effet de serre, afin de garantir le transport durable des délégations, Stellantis et Renault mettront à disposition de l'organisateur **220 véhicules propres** (électriques ou hybrides).

Ces soutiens font l'objet de conventions entre le secrétariat général de la présidence française du Conseil de l'UE et ces deux entreprises, formant un cadre transparent et conforme aux lignes directrices du secrétariat général du Conseil de l'Union européenne n° 9897/1/21 de juin 2021 sur les bonnes pratiques de la présidence.

Toute forme de communication commerciale autour du soutien concerné est proscrite. En particulier, le nom ou le logo de la PFUE ne peuvent être utilisés pour ces activités commerciales.

Est ainsi écarté tout soutien susceptible de créer une situation de conflit d'intérêts ou de nuire à la réputation du Conseil de l'Union européenne.

Accessibilité

La communication de la PFUE s'inscrira dans le cadre de la **charte d'accessibilité de la communication de l'État**, qui réunit l'ensemble des règles et des bonnes pratiques en termes d'accessibilité de la communication.

Cette charte répond à la nécessité de proposer une **information lisible et compréhensible par tous**, tenant compte des situations et besoins de l'ensemble de la population française et s'inscrivant dans la démarche du **manifeste pour un État inclusif** adopté lors du Comité interministériel du handicap de 2019.

Pour en savoir plus :
gouvernement.fr/charte-d-accessibilite-de-la-communication-de-l-État

Informations presse

Site internet et réseaux sociaux de la PFUE

Toutes les informations et contenus sur la PFUE seront centralisés sur un site internet à vocation institutionnelle, disponible en trois langues (français, anglais et allemand) : **europe2022.fr**

Ce site comportera :

- le calendrier des événements institutionnels et culturels ;
- les actualités portant sur l'ensemble des événements organisés dans le cadre de la PFUE, en particulier les communiqués de presse ;
- les informations sur la présidence française du Conseil de l'UE (programme et priorités de la présidence française, programme du trio) ;
- les informations relatives à l'emblème et à la devise de la PFUE et au cadre de référence de développement durable ;
- les rubriques destinées aux médias (accréditation, accès aux images et photos, communiqués de presse, etc.).

Les informations pédagogiques sur les questions européennes sont disponibles sur le site internet suivant : **touteurope.eu**

Les informations de la PFUE seront relayées sur les réseaux sociaux suivants :

twitter.com/europe2022fr

facebook.com/europe2022fr

instagram.com/europe2022fr

linkedin.com/company/europe2022fr

youtube.com/c/francediplomatie

flickr.com/photos/francediplomatie/albums

Accréditation des médias

La présidence française du Conseil de l'Union européenne met une plateforme d'accréditation à disposition des représentants des médias qui souhaitent participer aux événements organisés en France.

Les journalistes français et étrangers pourront créer une fiche profil puis demander à s'inscrire aux événements auxquels ils souhaitent participer. Une accréditation est donc délivrée par événement et non pour la durée de la présidence.

Diffuseur hôte (TDH)

Le diffuseur hôte de la présidence française du Conseil de l'Union européenne mettra gratuitement à la disposition des stations de radio et de télévision régionales, nationales et internationales les contenus audiovisuels en haute qualité de diffusion (HD).

Seront concernées : les réunions ministérielles informelles et certaines conférences ministérielles de la PFUE.

Toutes les informations sur ce dispositif seront sur le site internet.



europe2022.fr